

1

100 METER BLINDFLUG

legst Du zurück, wenn
Du bei 120 km/h kurz auf
Dein Handy blickst.



2

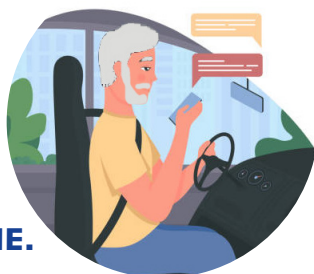
JEDER DRITTE AUTOUNFALL

mit Personenschaden
wird durch Ablenkung
verursacht.



3

Ablenkung ist die
**HÄUFIGSTE
UNFALLURSACHE.**



Unser Projekt webcare+ dreht sich rund um Medienkompetenz, Medienabhängigkeit und Selbsthilfe. Auf unserer Internetseite www.webcare.plus findest du:

- Spannende Blogartikel über Selbsthilfe, Computerspiele, soziale Medien und Smartphones
- Webinare über Mediensucht
- Kalender mit bundesweiten Veranstaltungen
- Interaktive Karte mit Hilfeangeboten
- Wissensdatenbank und Statistiken

Du findest uns außerdem auf:

Twitter · Instagram · Facebook · YouTube

Du hast Fragen, Anregungen, Wünsche?

Dann schreib uns eine E-Mail an:

info@webcare.plus

Hessische Landesstelle für Suchtfragen e.V. (HLS)

Zimmerweg 10 • 60325 Frankfurt/Main

Telefon: 069 – 71 37 67 77

Telefax: 069 – 71 37 67 78

E-Mail: hls@hls-online.org

Web: www.hls-online.org • www.webcare.plus

Ein Projekt von:

Gefördert durch:



10

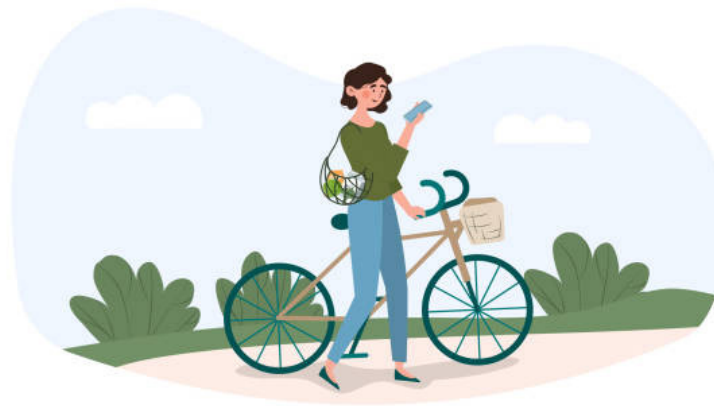
FAKTEN ÜBER HANDY AM STEUER



4 NUR MIT FREISPRECHANLAGE
darfst Du während der Fahrt telefonieren.

5 ALS NAVI
darfst Du Dein Handy nutzen, wenn Dein Handy in einer Halterung steckt, Du die Navigation vor dem Losfahren startest und die Navi-App während der Fahrt über Sprachbefehle steuerst.

6 AN DER ROTEN AMPEL
darfst Du dein Handy nutzen, wenn Dein Motor komplett ausgeschaltet ist. Eine Stop-and-Go-Funktion reicht nicht aus.



7 IN DIE HAND NEHMEN
darfst Du Dein Handy, um es von A nach B zu legen. Alles andere ist verboten: Display aktivieren, Telefonate annehmen oder ablehnen, Nachrichten lesen oder schreiben, Navi-App durch Tippen bedienen, Musiktitel auswählen.

8 BEIM RADFAHREN
ist die Handynutzung ebenfalls untersagt.

9 ALS BEWEIS
für einen Verstoß, reicht es schon aus, wenn Du von der Polizei beobachtet wirst. Ein Beweisfoto oder Blitzerbild ist nicht nötig.

10
Diese Strafen erwarten Dich,
WENN DU ERWISCHT WIRST:

- 55-200 Euro Geldstrafe
- Bis zu 2 Punkte in Flensburg
- Bis zu 1 Monat Fahrverbot
- Bei Unfall Verlust des KFZ-Versicherungsschutzes
- Teilnahme an einem Aufbau-Seminar der Fahrschule
- Verlängerung der Probezeit um weitere 2 Jahre

